

Årsplan for Lundebygrenda barnehage 2024/25

Lundebygrenda Barnehage

Opplunderveien 30, 1960 Løken

Tlf. 41807312. E-post: toveffager@gmail.com



Vi har en Reggio Emilia inspirert tilnærming i vår Barnehage. Og kjerneverdiene er preget av denne filosofien

VERDIORDENE VÅRE I REGGIO

BLIR TIL
SUBJEKT
DELAKTIGHET
ULIKHET
POTENSIELL

VÅRE SATSNINGSOMRÅDER:

- UTELIV
- VARIERT MATTILBUD
- PROSJEKTERENDE ARBEID
- FORDYPNING I SMÅGRUPPER
- ULIKHET SOM VERDI
- DE 100 SPRÅK
- REGGIOS FILOSOFI OG SELMA

VÅRE TRADISJONER

TORG DAG I
BARNEHAGEN
PROSJEKTDAG/SOMMER
FEST
PÅSKELUNSJ OG
NISSEFEST
SKI/AKE DAG



Tilvenning, Omsorg og trygghet

En trygg og god oppstart er grunnlaget for å føle trygghet og tilhørighet i barnehagehverdagen. Vi ansatte skal i samarbeid med foresatte legge til rette for at barnet får en trygg og god barnehagehverdag.

Trygghet, trivsel, empati og omsorg henger sammen, og derfor har vi fokus på å møte barnas behov. Trygge relasjoner er spesielt viktig den første tiden, men også gjennom hele barnehagetiden. Vi ønsker å skape trygge relasjoner både mellom ansatte og barn, men også ansatte og foresatte. Det er viktig for oss at foresatte har tillit til barnehagen, fordi den tilliten og tryggheten smitter over på barna.

Når behovet for trygghet og tilknytning er dekket, kan barna gå videre i sin utforskning og lek. Dette er en prosess, og etter hvert bygger barna flere relasjoner og skaper flere tilknytninger. I tillegg til at barna skal være trygge i barnehagehverdagen, så er det også viktig at barna står trygt i seg selv og sine valg. Dette vil være en styrke på veien videre i livet.

Vi ønsker at barna skal oppleve å bli sett, respektert og forstått av oss, men også at barna utvikler en evne til å respektere, se og forstå andre mennesker. Dette vil gi barna en følelse av mestring, trygghet og tillit. I tillegg har vi også et ønske om at barna skal verdsette omsorgshandlinger som blir gitt, men også vise omsorgshandlinger for andre ved å trøste, gi en klem, vise sympati/empati.

Alle barn og tilvenninger er ulike, og derfor er det viktig at vi imøtekommer barnas behov.





August 2024



UKE	Mandag	Tirsdag	Onsdag	Torsdag	Fredag	Lør	Søn
31				1	2	3	4
32	5	6	7	8	9	10	11
33	12		14 Bursdag 	15 PLANDAG Bhg stengt	16 PLANDAG Bhg stengt	17	18
34	19	20 Bursdag 	21	22	23	24	25
35	26	27	28 Bursdag 	29 Bursdag 	30 Bursdag 	31 Bursdag 	

Behov for avspenning og hvile

På småbarnsavdeling er hvile og søvn en naturlig del av dagen, men på Katthult og Villekulla må vi sette av en tid på dagen hvor vi finner rom for hvile og avkobling. Vi har 3 ansatte som har utdannet seg som yogainstruktører for barn. De vil ha grupper med „yoba for barn“. Her vil barna få kjenne på ro/avspenning og kontakt med seg selv gjennom pusteøvelser.

UTELIV

Barnehagen er medlem av Natur og gårdsbarnehage. Her tar de ansatte ulike kursrekker som tar for seg utelivet og alt det har å by på.

Under mat og helse ser vi hvor mye naturen har å tilby oss av nyttevekster. En spennende tilnærming vi ønsker barna skal oppleve og lære mer om.

Barnehagen ønsker å ha en grønn bærekraftig profil som tilnærming. Dette er med å skape nysgjerrige, undrende barn. Ute kan vi møte alle de 7 fagområdene, kreativitet, bruke alle sansene og fri lek på tvers av grupper.



Ut på tur- aldri sur. På tur i skogen må vi også finne rom for søvn og hvile.



September 2024

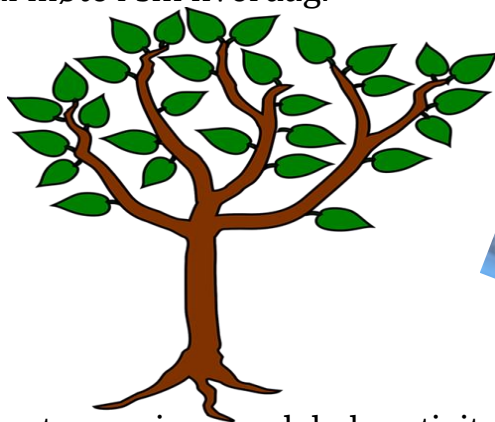


UKE	Mandag	Tirsdag	Onsdag	Torsdag	Fredag	Lør	Søn
35							1
36	2	3 Bursdag 	4	5	6	7	8 Bursdag 
37	9	10	11 Bursdag 	12	13	14	15
38	16 BRANNVERNUKE 		18	19 TORGDAG I BHG 	20	21	22
39/ 40	23/ 30 Bursdag 	24	25 Bursdag 	26 bursdag FORELDREMØTE I BHG INFO/VALG 	27	28	29

Barnehagens fagområder

Rammeplanen for barnehager er vårt plan og arbeids dokument. Planen viser hvilke 7 fagområder barna skal møte i sin hverdag.

- Kommunikasjon, språk og tekst
- Kropp, bevegelse, mat og helse
- Kunst, kultur og kreativitet
- Natur, miljø og teknologi
- Antall, rom og form
- Etikk, religion og filosofi
- Nærmiljø og samfunn



Barna er i et miljø som fremmer sosial kompetanse gjennom lek, kreativitet og bevegelse. Daglig bruker de språket og kommunikasjon gjennom lek og samspill, og vi er åpne for de 100 språk. Barnehagen er i seg selv et lite samfunn, og vi bruker ukentlig også naturen i nærmiljøet, tar bussturer til Løken og møter nabo-barnehager gjennom ulike møtepunkter.

Gjennom lek, bøker, spill, bruke språket og begreper aktivt i hverdagen møter barna antall, rom og form på en lekende og engasjerende måte.

Vi er opptatt av sunn mat og helse, og har en ukemeny som skal dekke et sunt og variert kosthold.

Gjennom lek og mer fastsatte satsninger som kroppen min uker er det fokus på kropp, bevegelse og helse.

Vi samtaler rundt etiske vurderinger og har fokus på følelsene våre hvor barna speiler hverandre. Gjennom å være en del av naturen og universet filosoferer vi rundt dette på turer og i lek/aktiviteter. Her kommer også natur og miljø inn, og hvor digitale verktøy brukes aktivt som dokumentasjon og oppslagsverk.

Vi er opptatt av å gå i dybden og la barnas interesser styre mye av våre prosjekter. Derfor er det ulikt fra år til år hvilke temaer som blir dypdykket i. Men gjennom hverdagen møter barna alle fagområder i god harmoni gjennom lek, prosjekter, turer, kommunikasjon og sosialt samspill.



Oktober 2024



UKE	Mandag	Tirsdag	Onsdag	Torsdag	Fredag	Lør	Søn
40		1 bursdag 	2	3	4	5	6
41	7	8	9	10	11	12	13 bursdag 
42	14	15 Bursdag 	16	17	18	19	20
43	21	22	23	24 FN-DAGEN 	25	26	27 Sommertid slutt
44	28	29	30	31 Halloween			

Pedagogisk dokumentasjon som verktøy.

Vi ønsker å jobbe med delings- og tilbakemeldingskultur, og bruke veiledning/refleksjon som ett av flere utviklende redskap i hverdagen.

FNs bærekrafts mål skal være en del av dette arbeidet og vi skal jobbe rettet mot barns rettigheter (Barnekonvensjonen og FNs bærekraftsmål).



Progresjon gjennom prosjekterende arbeid og pedagogisk dokumentasjon.

Rammeplanen sier at progresjon i barnehagen innebærer at alle barna skal utvikle seg, lære og oppleve fremgang. Alle barna skal kunne oppleve progresjon i barnehagens innhold, og barnehagen skal legge til rette for at barn i alle aldersgrupper får varierte leke-, aktivitets- og læringsmuligheter.

- Progresjonen skal synes i det fysiske miljø på avdelingene, hvor det skal endre seg etter barnas utvikling, interesser og prosjekter. Miljø og materialvalg spiller en avgjørende rolle for at barna skal oppleve deltakelse og mestring.
- Vi tenker at progresjon ikke er en lineær prosess, men er mer kompleks og at vi mennesker lever i progresjonene.
- Pedagogisk dokumentasjon kan synliggjøre barnas prosesser og prosjekter, og er en kollegial arbeidsmåte som skal bidra til at barnehagen blir en lærende organisasjon, og utvikler seg. Det er barnas prosesser som er avgjørende og ikke resultatene, og dette krever et nysgjerrig og nærværende personale som reflekterer over egen praksis. Det er verdiene, holdningene og praksisene til de ansatte og det fysiske miljøet i barnehagen som skal være gjenstand for refleksjon og trygge til et inspirerende, godt og inkluderende barnehagemiljø.





November 2024



UKE	Mandag	Tirsdag	Onsdag	Torsdag	Fredag	Lør	Søn
44	KROPPEN MIN UKER 44-45 				1	2 bursdag 	3 Allehelgens- dag
45	4	5	6	7	8	9	10 Farsdag
46	11	12	13	14	15 PLANDAG I BHG Bhg stengt	16 bursdag 	17
47	18	19	20	21	22	23	24
48	25	26	27	28	29	30	

Læring og Danning

«I barnehagen skal barna oppleve et stimulerende miljø som støtter opp om deres lyst til å leke, utforske, lære og mestre. Barnehagen skal introdusere nye situasjoner, temaer, fenomener, materialer og redskaper som bidrar til meningsfull samhandling.»

I Lundebygrenda barnehage er vi opptatte av at barna skal utrykke seg fritt gjennom lek, skape nysgjerrighet, og møte udefinerbare materialer (transformasjon) dvs leker med flere og ulike egenskaper som endres ut ifra lek/aktivitet.

I felleskap med andre barn kan man oppnå ny læring og nysgjerrighet, som igjen bidrar til økt lyst å utforske andre typer materialer. Vi lærer SAMMEN med andre. Gjennom arbeid i små grupper er det lettere å se hverandre som subjekt.

I prosjektarbeid med ulike temaer etter barnas interesser møter barna nye/tilgjengelige materialer og kunnskap, som fører til meningsfull samhandling og utforskende samtaler i gruppen. Her vil de kunne videreføre kunnskapen i andre situasjoner. Det er viktig at barna møter progresjon etter alder og modning. For eksempel et prosjekt med hav på småbarnsavdeling kan handle om å kjenne på/føle vann, mens det på Villekulla blir en dypere forståelse for livet i havet.

Barnets interesser hver for seg og i felleskap skal jobbes med i hverdagen gjennom prosjektarbeid. Det er viktig at de ansatte kjenner barnets interesser og personlighet. At vi verdsetter hver og en som subjekt og gir rom for ulike tanker og meninger.

Det viktig å inkludere alle, og barna må få se og erfare at vi er ulike og har ulike erfaringer og kunnskap.

De voksne har ulike fagområder/interessefelt, kunnskap, erfaringer og mangfold som barna kan speile.





Desember 2024



UKE	Mandag	Tirsdag	Onsdag	Torsdag	Fredag	Lør	Søn
48							1 1. søndag i advent
49	2	3	4	5	6 NISSEFEST 	7	8
50	9	10	11	12	13 Luciadagen 	14	15
51	16	17	18	19 JULEBORD I BHG 	20 bursdag 	21	22
52/ 1	23/ 30	24/31 Julaften Nyttårsaften	25 1. juledag	26 2. juledag	27	28	29

Reggio Emilia`s filosofi

Verdier og holdninger i Lundebygrenda barnehage

Hvilken betydning har verdiordene for oss?

Vi bruker tid på å reflektere rundt ordene for å forankre det enda sterkere. Det gjør vi hver for oss og sammen på ledermøtene. Dette er en spennende reise igjennom ordenes betydning for oss.

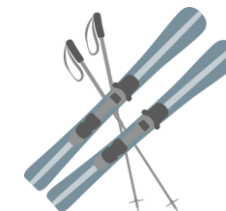
- **Ulikheter:** respekt, erfaring, refleksjon, ressurs, berikelse, unik m.m.
- **Rommet:** muligheter, invitasjon, inspirasjon, mangfold, følelser, endring, m.m.
- **Blir til:** venner, erfaringer, verdier, følelser, personlighet, utvikling, m.m.
- **Delaktighet:** samhandling, dialog, fellesskap, relasjon,
- **Materialer:** berikelse, progresjon, utforsking, egenskaper, lek, nysgjerrighet, m.m.
- **Potensialet:** utforsking, invitasjon, livsglede, egenskaper, erfaringer, kreativitet, sammen, m.m.
- **Pedagoger:** barna, rommet, naturen og voksne.
- **Subjekt:** likeverd, dialog og respekt.

Gjennom pedagogisk dokumentasjon tar vi for oss verdiordene og bruker de aktivt for videre planer og prosjekter.





Januar 2025



UKE	Mandag	Tirsdag	Onsdag	Torsdag	Fredag	Lør	Søn
1			1 Nyttårsdag	2 PLANDAG I BHG Bhg stengt	3	4	5
2	6 Bursdag 	7	8	9	10	11	12
3	13 Bursdag 	14	15	16	17	18	19
4	20	21	22	23	24 Bursdag 	25	26 Bursdag 
5	27 Bursdag 	28	29	30 Bursdag 	31		

Bærekraftig utvikling

Bærekraftig utvikling omfatter natur, økonomi og sosiale forhold og er en forutsetning for å ta vare på livet på jorden slik vi kjenner den.



Praktisk betydning:
Sortere søppel
Bruke mindre
papir-plast.
Gjenbruk av
Materialer.
Bruk av
naturmaterialer.

De tre pedagogene;
rommet, den voksne
og barnet, som
gjensidig avhengig
av hverandre.

Bærekraftige
relasjoner:
Robusthet,
omsorg for
hverandre og
omgivelsene.

BÆREKRAFTIG UTVIKLING I LUNDEBYGRENDA

Barn skal lære å
ta vare på seg
selv, hverandre
og naturen.

Bhg skal fremme
verdier,
holdninger, og
praksis for et
mer bærekraftig
samfunn

Utvikle en gryende
forståelse av seg
selv som en del av
en større
sammenheng.
Være medansvarlig
for naturen og en
felles verden.



Februar 2025



UKE	Mandag	Tirsdag	Onsdag	Torsdag	Fredag	Lør	Søn
5						1	2
6	3	4	5	6 SAMENES DAG 	7	8	9 Morsdag
7	10 KARNEVALSUKE 	11	12 Bursdag 	13	14 Valentinsdagen KARNEVALSFEST	15	16
8	17	18	19	20	21	22	23 Bursdag 
9	24	25 Bursdag 	26	27	28 SKI OG AKEDAG (VÆRFORBEHOLD)		

Lek og lekens betydning



Barnehagen skal **ivareta barnas behov for lek**. Leken stimulerer ulike sider av barns utvikling, både **språklig, sosialt og motorisk**. Leken er også med på å **utvikle kreativiteten** og **evnen til å løse problemer**. Barna gjenspeiler erfaringer og historier de har hørt om eller opplevd, som om de øver seg på voksenlivet. Gjennom lek og eksperimentering lærer barna om hvordan verden fungerer.

*"Leken skal ha en sentral plass i barnehagen, og **lekens egenverdi skal anerkjennes**. Barnehagen skal gi gode vilkår for lek, vennskap og barnas egen kultur. Barnehagen skal bidra til at alle barn kan oppleve glede, humor, spenning og engasjement gjennom lek - alene og sammen med andre"*

Hos oss har vi fokus på å dele barna inn i **små grupper**, slik sikrer vi at alle barna blir sett, hørt og lyttet til (subjekt). De skal føle tilhørighet og trygghet til å vise sine ulike personligheter (ulikhet som verdi). Barns lek skjer på deres premisser, men det er viktig at voksne er til stede for å tilføre, støtte, veilede og undre seg sammen med barna. Jo eldre barna blir, jo mere selvstendige og trygge i leken ønsker vi også at de blir.

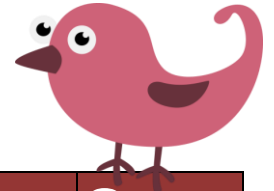
Skogen er vår nærmeste nabo og vi bruker den så ofte vi kan. Skogen er i stadig endring, og det er alltid spennende å se hva vi møter på. Det finnes lekematerialer av alle slag til alle, det er bare kreativiteten som setter grenser. Skogen er den perfekte lekeplass, den har utfordringer til alle uansett nivå og alder.

Gjennom leken forstår barna seg selv og andre, de bearbeider erfaringer og skaper **ny kunnskap**. Lek med andre barn og voksne bidrar til utvikling av **sosiale ferdigheter** og barnas **språkutvikling**.





Mars 2025



UKE	Mandag	Tirsdag	Onsdag	Torsdag	Fredag	Lør	Søn
9						1	2 Fastelavn
10	3 Bursdag 	4 Bursdag  	5 Bursdag 	6	7	8	9 Bursdag 
11	10	11 BARNEHAGENS DAG 	12	13	14	15	16 Bursdag
12	17	18 	19	20 Bursdag 	21 Bursdag Rocke sokker dagen. Verdensdagen for Down Syndrom. 	22	23
13/ 14	24/ 31	25 Bursdag Vaffeldagen 	26	24	28	29	30 Sommertid start

LIVSMESTRING OG HELSE

Vi bruker SELMA for å utvikle en pedagogisk praksis for å fremme sosial og emosjonell utvikling og livsmestring i barnehagen. De 5 kjerneverdiene er hentet fra Rammeplanen for barnehagen.

SELMA står for:

- **-samspill**
- **-engasjement**
- **-livsglede**
- **-mestring**
- **-anerkjennelse**

Vi fordypet oss i de ulike verdiordene gjennom året og dokumenterer med bilder og praksisfortellinger.

Sammen med Reggios kjerneverdier skaper disse fundamentet for et godt og trygt barnehagemiljø.

Dette året skal personalet ha fokus på et godt psykososialt arbeidsmiljø. At de voksne har det trygt og godt på jobb, er en faktor som skal speiles i barnegruppene. At vi trives og gleder oss til å møte barna er en forutsetning for at barna skal få en god og trygg hverdag.

Vi skal fremstå som større, sterkere, klokere og godere (cos-sirkelen).





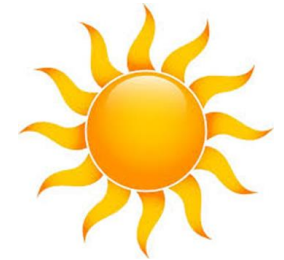
April 2025



UKE	Mandag	Tirsdag	Onsdag	Torsdag	Fredag	Lør	Søn
14		1	2	3 Bursdag 	4 Bursdag 	5	6 Bursdag 
15	7	8	9	10 Påskelunsj	11	12	13 Palmesøndag
16	14	15 Bursdag 	16	17 Skjærtorsdag	18 Langfredag	19 Påskeaften	20 1. påskedag
17	21 2. påskedag	22 PLANDAG I BHG Bhg stengt	23 KROPPEN MIN UKER 17-18 	24 Bursdag 	25	26 DUGNAD I BHG	27
18	28	29	30				



Foreldrenes medvirkning



- På foreldremøte på høsten ønsker vi at foreldrene skal møtes rundt cafebord og utveksle erfaringer og bli kjent på tvers. Vi lager noen spørsmål de kan diskutere rundt.
- Videre har vi barnehagens samarbeidsutvalg som er valgt av foreldrene. De skal ta opp saker som er kommet inn fra foreldrene, og andre saker som omhandler barnehagens drift og pedagogiske plattform. Samarbeidsutvalget godkjenner årsplanen, som er barnehagens arbeidsdokument.
- Vårens foreldremøte er et temamøte hvor foreldre kan komme med ønsker til tema til fordypning.
- Vi har ulike komiteer som sørger for dugnad, fest og andre tradisjoner vi har i barnehagen. De kan medvirke i form av ulike prosjekter hvor de kan komme med sine ønsker og evalueringer.
- Gjennom en årlig dugnad jobber de selv aktivt med å skape rom både ute og inne ut ifra barnas prosjekter og interesser.
- Annenhvert år har vi en foreldreundersøkelse hvor de har mulighet for å medvirke/og komme med sine synspunkter.
- Vi er alltid åpne for tilbakemeldinger og synspunkter i hverdagen og gjennom hele året.

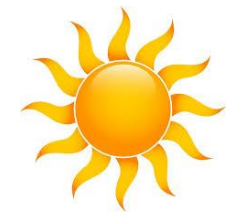




Mai 2025



UKE	Mandag	Tirsdag	Onsdag	Torsdag	Fredag	Lør	Søn
18				1 Offentlig høytidsdag	2	3	4
19	5	6	7	8 Bursdag 	9 Bursdag Footballtrøyefredag (i kampen mot barnekraft) 	10 Bursdag 	11
20	12 Bursdag 	13 Bursdag 	14	15	16	17 Grunnlovsdag	18
21	19	20 Bursdag 	21	22	23	24	25 Bursdag 
22	26 BRANNVERNUKE 	27	28	29 Kristi himmelfartsdag	30	31	



BARNETS DELAKTIGHET

Det er viktig at barna får medvirke i sin hverdag. Gjennom en prosjekterende arbeidsmåte speiler og følger vi barnas interesser, nysgjerrighet og undring. Vi legger deres synspunkter stor vekt, og hvor de deler og lærer av hverandres styrker og erfaringer.

Barnehagen skal ivareta barnas rett til å medvirke i barnehagehverdagen sin, det skal være i samsvar med barnets alder og modenhet (RP).

De ansatte skal være bevisst sitt eget barnesyn, hva tenker vi om barn og hvordan møter vi dem? Dokumentasjonsarbeid hjelper oss å lytte og refleksjon hjelper oss å synliggjøre tankene våre. Medvirkning handler om hvordan mennesker samhandler, lytter til og respekterer hverandre i et fellesskap. Man skal være i en barnegruppe hvor man føler seg akseptert og verdifull, hvor man får være en bidragsyter, og hvor demokrati, delaktighet og verdien av å lytte til hverandre er betydningsfullt.

«Å få nyte godt av et miljø som er aksepterende, hyggelig og kompetent, der det kan leve og lære og gjerne vil komme tilbake» Loris Malaguzzi

REGGIO FILOSOFIEN BESKRIVER DE 3 PEDAGOGENE BARNET- DEN VOKSNE-BARNET OG ROMMET:

1 Barnet som pedagog som er aktive, kompetente og ressurssterke individer med en egen lyst og kraft til lek, læring og utvikling. Som små forskere i sin egen hverdag og som undrer seg sammen og lærer av hverandre..

2. Den voksne som pedagog Den voksne som inspirerer, veileder og støtter barnet i deres utforskning og undring, og som selv blir inspirert og lærer av barna. Voksne ser på barna som aktive, kompetente og ressurssterke individer med en egen lyst og kraft til lek, læring og utvikling. Barna er små forskere i sin egen hverdag.

3. Miljøet og Rommet som pedagog. Som skal inspirere til lek og læring, og med et mangfold av tilgjengelige materialer. Det skal være rikelig med rekvisitter og materialer som organiseres så det fremstår oversiktlig for barna. De skal sorteres, systemiseres og legges tilbake der de hører hjemme. Da blir det mer lystbetont å ta vare på, og starte på en ny lek. Spor av lek og kreativitet etter andre barn kan stå fremme for eksempel til dagen etter, hvor de kan fortsette leken/ invitere andre barn inn i leken. Vi ønsker en blanding av naturmaterialer og konkrete som har en evne til transformasjon (at materialet kan tillegges flere egenskaper ettersom hvilken aktivitet og lek som pågår). Med dette oppøver barna kreativitet og fantasi. Rommet skal speile barnas prosjekter og interesser gjennom materialvalg/lekekroker/dokumentasjon og bilder. Med et godt barnesyn vil Miljøet/rommet blir endret etter barnas interesser og prosjekter. En slik pedagogikk gjør at barna naturlig får være med å medvirke i sin barnehagens daglige virksomhet.





Juni 2025



UKE	Mandag	Tirsdag	Onsdag	Torsdag	Fredag	Lør	Søn
22							1
23	2	3	4 PROSJEKTDAG/ M SOMMERFEST. 	5 Bursdag 	6	7	8 1. pinsedag Bursdag 
24	9 2. pinsedag	10	11	12	13	14 Bursdag 	15
25	16	17	18	19	20	21 Sommer- solvern	22
26/ 27	23/ 30	24 Midtsommer	25	26	27	28 Bursdag 	29

OVERGANG BARNEHAGE-SKOLE

- På våren arrangerer skolen bli kjent dager hvor foreldrene følger barnet.
- Vi har et eget foreldremøte barnehage-skole med diverse informasjon.
- Spesialpedagog i vårt oppvekstområde kjenner barna, og er med de første ukene over på skolen. Hun blir en trygg brikke for barna. Ved overgang til en annen grendeskole, ønsker vi at en av våre ansatte blir med den første uken på skolen.
- Ved behov avholdes overgangssamtaler i forkant av skolestart.
- Vi bruker våren på skoleforberedende aktiviteter som selvstendighet, rutiner/som dagtavle, turtaking, lek med tall og bokstaver.

Vi samtaler om hva som skal skje etter sommeren, og nyter siste tiden i barnehagen **med lek og fri utfoldelse.**





JULI



UKE	Mandag	Tirsdag	Onsdag	Torsdag	Fredag	Lør	Søn
27		1	2	3 Bursdag 	4	5 Bursdag 	6 Bursdag 
28	7	8	9	10	11	12 Bursdag 	13 Bursdag 
29	14	15	16	17	18	19 Bursdag 	20
30	21	22	23	24	25	26	27
31	28	29 Olsokdagen Bursdag 	30 Bursdag 	31			